

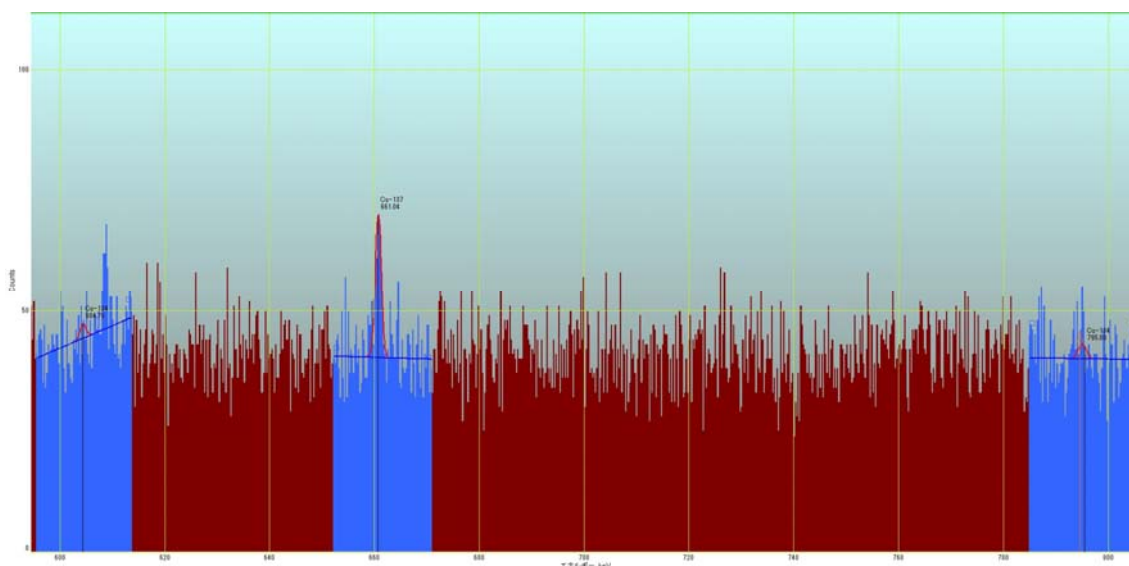
測定結果報告書

測定日時 : 2018年8月24日
測定番号 : 2749
測定場所 : 新宿代々木市民測定所
測定時間 : 72,000秒
試料容器 : 2L マリネリ容器
試料重量 : 1,530g
試料名 : 脱脂粉乳
摘要 :

核種	放射能濃度	検出限界
セシウム 137	0.130Bq/kg(±20%)	0.075Bq/kg
セシウム 134	ND	0.076Bq/kg

文部科学省ゲルマニウム半導体検出器によるガンマ線スペクトロメトリー(平成4年版)に準拠した定量分析 検出機器: BSI社 GCD60-200 相対効率: 60%

説明 放射能測定は確率現象のため、同じように測定しても、必ずしも同じ結果にはなりません。測定値は、測定の都度ゆらぎます。
下図は、600~800keV 近辺のスペクトルです。



上記、測定結果が得られたことを証明いたします。

測定担当: 桑野 博之



〒151-0053 東京都渋谷区代々木 2-23-1 ニューステートタワー116

特定非営利活動法人 新宿代々木市民測定所

Tel&FAX: 03-5309-2323

info@sy-sokutei.info